

# STRATEGIA 2028



# Il nostro percorso verso un futuro intermodale sostenibile

Se Hupac guarda al 2028, il contesto operativo si presenta come un mix di significative opportunità e sfide rilevanti.

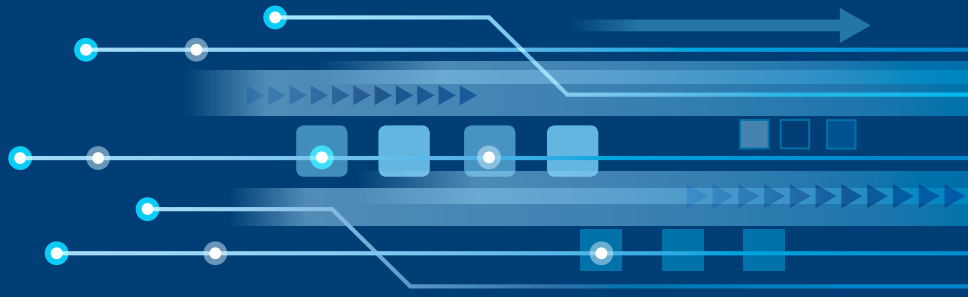
Tra le opportunità, spicca l'avvio del Green Deal dell'UE, che prevede incentivi finanziari per le industrie impegnate nella decarbonizzazione delle loro catene di fornitura. Un esempio chiave è il sistema di scambio di emissioni per il trasporto stradale dell'UE, che sarà operativo a partire dal 1° gennaio 2027. Il trasporto intermodale, integrato con l'utilizzo di camion elettrici per le consegne dell'ultimo miglio, rappresenta una soluzione strategica per ridurre le emissioni e trarre vantaggio dalle iniziative di tassazione del carbonio, guadagnando competitività rispetto al trasporto stradale tradizionale.

Parallelamente, la demografia del settore dell'autotrasporto offre un'ulteriore opportunità: quasi il 20% degli autisti di mezzi pesanti raggiungerà l'età pensionabile nei prossimi cinque anni, mentre l'ingresso di nuove leve rimane limitato. Questa carenza strutturale di autisti potrebbe accelerare il passaggio a soluzioni intermodali.

Per quanto riguarda i rischi, le sfide legate all'affidabilità dell'infrastruttura ferroviaria a causa dei grandi lavori nei corridoi rappresentano una preoccupazione cruciale. Hupac continuerà ad affrontare queste sfide a livello operativo e strategico. Dal punto di vista operativo, lavoreremo a stretto contatto con gli operatori ferroviari per sviluppare soluzioni di trazione resilienti e garantire una risposta rapida alle interruzioni. Dal punto di vista strategico, Hupac continuerà a sollecitare le autorità per ottenere un coordinamento efficace dei lavori di costruzione in tutta Europa e la creazione di percorsi alternativi.

Un ulteriore elemento di rischio è rappresentato dai cambiamenti nel contesto politico previsti entro il 2028. I sussidi statali per il trasporto combinato o ferroviario potrebbero subire ulteriori tagli a causa delle crescenti pressioni sui bilanci pubblici. Allo stesso tempo, il trasporto su strada potrebbe guadagnare competitività grazie a miglioramenti in termini di produttività (ad esempio, l'introduzione di camion più lunghi) e alla riduzione delle emissioni di carbonio (ad esempio, con l'adozione di camion elettrici).





Infine, sul fronte della concorrenza, il mercato sta vivendo un significativo trasferimento dagli operatori ferroviari nazionali dominanti verso quelli privati, sia ferroviari che intermodali. Le recenti sanzioni della Commissione Europea contro gli aiuti di Stato a favore degli operatori dominanti potrebbero accelerare questa tendenza, favorendo una maggiore apertura del mercato intermodale e della trazione ferroviaria. Tuttavia, l'attuale contesto potrebbe anche stimolare il consolidamento del settore. Parallelamente, stanno emergendo nuovi operatori intermodali caratterizzati da un approccio completamente digitalizzato e da tecnologie innovative, specialmente per il trasporto su rotaia di rimorchi non gruabili.

Sul fronte tecnologico, Hupac continuerà a standardizzare e automatizzare i processi del settore intermodale, con l'obiettivo di digitalizzare l'intera catena del valore. Questo include una forte integrazione tra clienti, imprese ferroviarie e terminal intermodali. Inoltre, Hupac rimarrà una forza trainante nell'automazione dei terminal intermodali e nello sviluppo di tecnologie avanzate per i carri ferroviari. Particolare attenzione sarà

dedicata all'ottimizzazione del carico utile dei carri, all'introduzione di sistemi di frenatura a basso impatto acustico (come i freni a disco) e alla riduzione dei tempi di fermo per manutenzione, grazie all'uso di sensori di bordo per la manutenzione preventiva.

La Strategia 2024-2028, approvata formalmente dal Consiglio di Amministrazione, stabilisce misure e investimenti concreti per i prossimi anni, offrendo una visione chiara e trasparente a tutti gli stakeholder. Questa strategia ribadisce l'impegno di Hupac per l'innovazione, la sostenibilità e l'eccellenza operativa, garantendo che il nostro lavoro continui a creare valore per clienti, partner, collaboratori e per la comunità nel suo complesso.

Hans-Jörg Bertschi  
Presidente del Consiglio di Amministrazione



# Visione & valori



**In qualità di leader nel trasporto intermodale sicuro e sostenibile lungo i corridoi europei, contribuiamo attivamente a un'economia a impatto climatico zero e al benessere della società.**

## **➤ Orientamento al cliente**

Diamo la massima priorità alla comprensione delle **esigenze e dei valori dei nostri clienti**, offrendo **soluzioni innovative** e su misura.

## **➤ Agilità**

Accogliamo il cambiamento per **migliorarci continuamente** e rispondere alle esigenze in evoluzione.

## **➤ Sostenibilità**

Contribuiamo in modo significativo al nostro futuro attraverso soluzioni di trasporto rispettose dell'ambiente e un **uso responsabile delle risorse**.

## **➤ Responsabilità**

Ci assumiamo la **piena responsabilità** dei nostri impegni. Incoraggiamo il **senso di responsabilità** e **valorizziamo ogni individuo**.

## **➤ Fiducia**

Costruiamo fiducia attraverso **azioni coerenti**, professionalità e **rispetto** reciproco.

## **➤ Rispetto**

Promuoviamo un senso di unità nella **diversità** attraverso una **comunicazione trasparente** e una **collaborazione equa**.

# Dichiarazione strategica

Hupac è il **partner intermodale di riferimento per gli spedizionieri in tutta Europa**, con soluzioni dedicate al trasporto continentale e marittimo. Ci focalizziamo sui principali **corridoi di trasporto** con l'obiettivo di consolidare e migliorare la nostra **posizione di leadership**.

**Investiamo continuamente in terminal, soluzioni digitali e carri** per garantirci un vantaggio competitivo. Il nostro incessante impegno per la **qualità e la produttività** ci consente di competere con successo con altre modalità di trasporto. Espandendo la nostra attività e **promuovendo il trasferimento modale** dalla strada alla ferrovia, contribuiamo alla riduzione delle emissioni di CO<sub>2</sub>, generando valore per i nostri clienti e la società.

La **sicurezza** è la priorità assoluta per le nostre operazioni. **Miglioriamo costantemente le nostre prestazioni di sicurezza** attraverso **processi di miglioramento continuo**.

**Promuoviamo la digitalizzazione e l'automazione end-to-end** della catena di valore, offrendo servizi di qualità superiore, maggiore visibilità delle spedizioni e una crescente efficienza operativa.

La **trazione ferroviaria** rappresenta un pilastro fondamentale della nostra catena di valore. Grazie alla **partnership strategica** con FFS Cargo International, puntiamo a rafforzare la competitività e la stabilità dei nostri servizi intermodali lungo il corridoio transalpino. Parallelamente, Hupac sviluppa un portfolio solido di **partner** ferroviari e terminal intermodali **in tutta Europa**. Ci relazioniamo inoltre con i decisori pubblici per promuovere un sistema ferroviario e intermodale integrato e performante.

In qualità di datore di lavoro internazionale nel settore della logistica, ci impegniamo ad **attrarre e trattenere i migliori talenti**. Valorizziamo la diversità **culturale, linguistica, di genere e di background formativo**, promuovendo un ambiente di lavoro inclusivo e dinamico.



# Ambiti prioritari



## Obiettivi del Gruppo

- > Leadership di mercato per specifici corridoi di trasporto europei
- > Presenza sul mercato con offerte intermodali resilienti, competitive e affidabili per una clientela in crescita
- > Garantire capacità di trazione ferroviaria efficiente e competitiva attraverso un portafoglio equilibrato di partner strategici
- > Promuovere la trasformazione digitale e l'automazione di pianificazione e operatività lungo la catena intermodale, coinvolgendo clienti, imprese ferroviarie e i terminal di terze parti
- > Ricerca e Sviluppo per innovazioni tecnologiche nei carri e nei terminal
- > Aumento della produttività delle operazioni intermodali e dei terminal



## Sviluppo del mercato

- > Focus sui segmenti di trasporto intermodale transalpino, a lunga percorrenza (oltre 600 km in Europa) e marittimo
- > Quota di mercato del 30-50% sui corridoi serviti
- > Sviluppo di pipeline con almeno 5-10 roundtrip alla settimana
- > Utilizzo della capacità dei treni superiore all'80%
- > Priorità all'uso di terminal di proprietà
- > Rafforzare i principali corridoi di trasporto tramite investimenti nei terminal



## Clienti

- > Qualità, affidabilità, stabilità, leadership nei costi e competitività come fattori chiave
- > Automazione completa del processo "contract-to-cash"
- > Standardizzare i servizi digitali e sviluppare una piattaforma self-service per i clienti
- > Fornire informazioni sul "tempo stimato di ritiro" per il 100% delle spedizioni, garantendo un'affidabilità del 95%
- > Espandere la base clienti e potenziare il servizio per i clienti principali



## Partner

- > Integrare il ciclo di pianificazione con i partner strategici
- > Stabilire solide partnership con diversi operatori ferroviari
- > Standardizzare e automatizzare il processo "purchase-to-payment" con i partner
- > Rafforzare la digitalizzazione dei processi operativi (orari, interruzioni, orari di ritiro, ecc.)



## Collaboratori

- > Favorire lo sviluppo di giovani talenti in posizioni di leadership
- > Promuovere una maggiore diversità nella forza lavoro, con particolare attenzione ai ruoli di leadership e gestione
- > Ridurre il turnover del personale all'interno del Gruppo
- > Implementare un programma di sviluppo della leadership per il management di 2° e 3° livello



# HUPAC

